

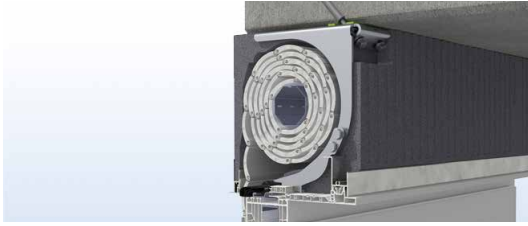


Ausgabe 03/2026
Newsletter



**Machen Sie
eine Pause,**
informieren Sie sich
über unsere Neuigkeiten!

Ausgabe 03 – April 2026



PAKTO® STAHL-VERSTÄRKUNGSKONSOLE

Optimierte Bauanschlussfuge mit neuer Stahl-Verstärkungskonsole

Die vormontierte Stahl-Verstärkungskonsole wird einfach aufgerastet und fest verschraubt, wodurch der PAKTO®-Kasten ohne nachträgliches Öffnen schnell und zeitsparend montiert werden kann.

[Mehr Informationen](#)



PAKTO® BELÜFTUNG MIT SIEGENIA

Mehr Wohnkomfort durch intelligente Lüftung im Rollladenkasten

Die neuen Siegenia-Lüfter Aeromat mid, midi HY und midi HY 3F sind jetzt als passive Lösungen für das PAKTO®-System verfügbar und sorgen für ein gesundes, ausgewogenes Wohnklima.

[Mehr Informationen](#)



SUN-TEX FASSADE

Gestaltungsfreiheit ohne Kompromisse an der Fassade

Mit der neuen Führungsschiene GR37 lässt sich das SUN-TEX-Sonnenschutzsystem flexibel und ästhetisch in Pfosten-Riegel-Fassaden integrieren.

[Mehr Informationen](#)



ABSTURZSICHERNDE VERGLASUNG

Flexible ASV-Lösung für jede Bausituation

Das ASV-Führungsschienensystem in PVC und Aluminium ermöglicht eine hochwertige, integrierte absturzsichernde Verglasung für die Systeme PAKTO®, ELITE XT und Vorbau.

[Mehr Informationen](#)



VORBAU RAFFSTORE

Neue Führungsschiene für Raffstore

Die Führungsschiene ALU-FS A44 wird kurzfristig durch die neue ALU-FS A49 ersetzt, während die NK24-Einlage weiterhin als Raffstoreführung genutzt wird.

[Mehr Informationen](#)



VORBAUKÄSTEN & FÜHRUNGSSCHIENEN

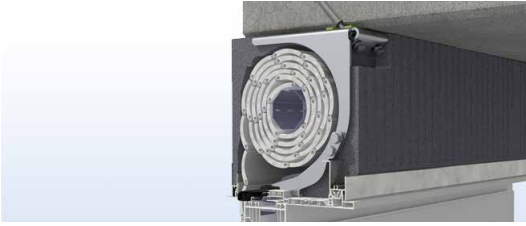
Information zur Anpassung des Farbsortiments ab 01.07.2026

Ab dem 01.07.2026 wird bei Vorbauelementen die Standardfarbe von RAL 7016 glänzend auf matt umgestellt, während die glänzende Ausführung nur noch auf Kundenwunsch erhältlich ist.

[Mehr Informationen](#)

[Nächstes Thema →](#)

Ausgabe 03 – April 2026



PRODUKTERWEITERUNG SYSTEM PAKTO®

Optimierte Bauanschlussfuge mit neuer Stahl-Verstärkungskonsole

Neue Stahl-Verstärkungskonsole im System PAKTO®

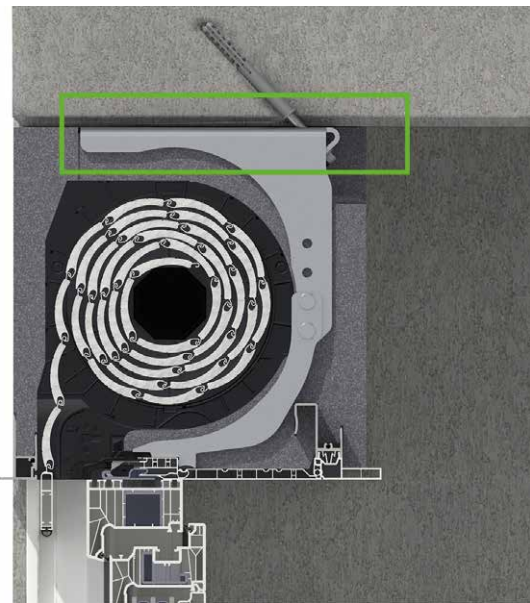
Variante 1: Konsolenbefestigung von innen (Standard)

240, 280 – 365 mm Kastentiefe, 250 und 300 mm Kastenhöhe
Lieferung und Ausführung ab 01.05.2026

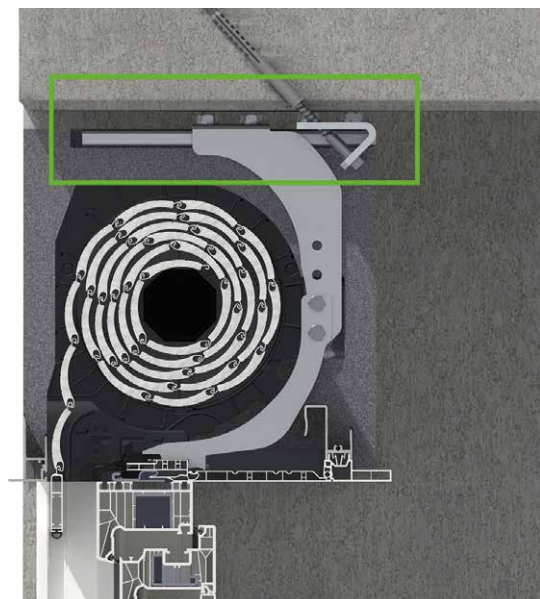
Die Stahl-Verstärkungskonsole wird im Kasten eingefräst und fertig montiert geliefert. Zur Montage wird das Spezialverstärkungseisen (mit Kompriband zwischen Blendrahmen) mit den entsprechenden Rastermaßen für das jeweilige Fenstersystem auf dem Blendrahmen positioniert und verschraubt.

Der PAKTO®-Kasten kann nun mit der fertig montierten Konsole einfach aufgerastet werden, sodass die Konsole fest mit dem Spezialverstärkungseisen verbunden ist. Nach der Montage des gesamten Elements im Baukörper wird die Konsole über die vorgegebenen Befestigungspositionen schräg in den Sturz oder in die Decke befestigt.

Diese Ausführung ermöglicht es, den Kasten nach der Montage nicht mehr zu öffnen, was die Montagezeiten auf der Baustelle erheblich verkürzt.



Variante 1: Stahl-Verstärkungskonsole im System PAKTO® UP



Variante 4: Stahl-Verstärkungskonsole im System PAKTO® UP

[← Zurück zur Übersicht](#)

[Nächstes Thema →](#)

Ausgabe 03 – April 2026



PRODUKTERWEITERUNG SYSTEM PAKTO®

Mehr Wohnkomfort durch intelligente Lüftung im Rollladenkasten

Belüftung mit Siegenia Passivlüfter im System PAKTO®

Die neuen Lüfter Aeromat mid, Aeromat midi HY und Aeromat midi HY 3F sind ab sofort als passive Lüftungselemente für das PAKTO® Neubau-/Aufsatzrollladensystem verfügbar. Sie bieten zahlreiche Vorteile für ein gesundes und ausgewogenes Wohnklima.

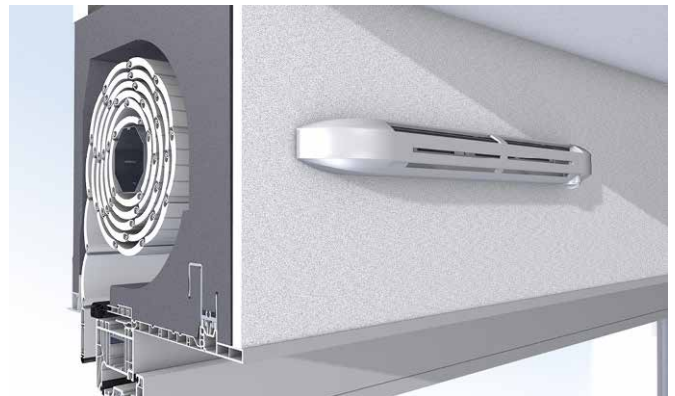
Produktmerkmale und Vorteile

- **Aeromat midi:** Dezente Optik und manuelle Verschlussfunktion für eine flexible, einfache Frischluftzufuhr – ohne aufwendige Montage oder sichtbare Elemente am Fenster.
- **Aeromat midi HY:** Automatische Feuchtesteuerung für eine bedarfsgerechte Mindestlüftung. Die Öffnung passt sich selbstständig der relativen Luftfeuchtigkeit an und sorgt so für zuverlässigen Feuchteschutz und Vorbeugung von Schimmelbildung gemäß DIN 1946-6.
- **Aeromat midi HY 3F:** Zusätzlich ausgestattet mit einem Drehschalter mit drei Funktionen für eine individuell steuerbare Lüftung und noch höheren Nutzerkomfort.

Die Integration der Lüfter in den PAKTO® Neubau-/Aufsatzrollladen ermöglicht eine kontrollierte und energiesparende Frischluftzufuhr bei geschlossenem Fenster. Die Elemente sind PAKTO® Neubau-/Aufsatzkasten bereits fertig montiert und mit allen gängigen Fenstersystemen kombinierbar – ideal für den Neubau und anspruchsvolle Sanierungsobjekte.

Mit den neuen SIEGENIA-Lüftern wird das System PAKTO® nicht nur zum Energiesparer, sondern auch zum leistungsstarken Klimaregler für moderne Wohnkonzepte.

Weitere Informationen zur Ausführung und Technik sind in der aktualisierten Produktunterlage PAKTO® enthalten.



Einbausituation PAKTO® mit AEROMAT midi HY 3F

Ausgabe 03 – April 2026



PRODUKTERWEITERUNG SUN-TEX

Gestaltungsfreiheit ohne Kompromisse an der Fassade

Integration des SUN-TEX Sonnenschutzsystems in Pfosten-Riegel-Fassaden

Zur Integration des SUN-TEX-Sonnenschutzsystems in Pfosten-Riegel-Fassaden wurde die Führungsschiene GR37 entwickelt.

Das System kann auf gängige Pfosten-Riegel-Konstruktionen mit einer minimalen Ansichtsbreite von 50 mm als klassische Vorbau- montage mittels Standard-Sonnenschutzbolzen direkt an der Fassade befestigt werden.

In Kombination mit Traversen unterschiedlicher Längen ist zudem eine Montage mit Abstand zur Fassade möglich. Dadurch kann das Sonnenschutzsystem auch vor Absturzsicherungen installiert werden, ohne die Funktionalität oder Ästhetik der Fassade zu beeinträchtigen.

Systemvarianten

- **Einsetzbar ab:** Pfosten-Riegel-Systeme mit einer Ansichtsbreite von mindestens 50 mm
- **Montagevariante:** Direktmontage mit Sonnenschutzbolzen direkt auf das Pfosten-Riegel-System
- **Designvielfalt:** erhältlich in unterschiedlichen Designs und Größen für flexible Gestaltungsoptionen



[← Zurück zur Übersicht](#)

[Nächstes Thema →](#)

Ausgabe 03 – April 2026



ABSTURZSICHERNDE VERGLASUNG

Flexible ASV-Lösung für jede Bausituation

ASV-Führungsschienensystem in PVC und ALU

Mit unserem ASV-Führungsschienensystemen in PVC und Aluminium bieten wir eine hochwertige Lösung, die als integrierte absturzsichernde Verglasung in den Systemen PAKTO®, ELITE XT und Vorbau eingesetzt werden kann. Die ASV-Führungsschienensysteme zeichnen sich durch ihre Vielseitigkeit aus und sind sowohl für Neubauten als auch für Renovierungen geeignet. Sie kommen in unterschiedlichen Bausituationen und Fensterkonstruktionen zum Einsatz – von monolithischen über zweischalige bis hin zu gedämmten Gebäudehüllen. Darüber hinaus ermöglichen sie den Einsatz von Prallscheiben in Kombination mit Rollläden und Raffstoreanlagen.

Für das ASV-Führungsschienensystem stehen zwei Bauarten zur Auswahl: eine aus PVC und eine aus Aluminium. Sie können an handelsüblichen Blendrahmen aus Kunststoff, Aluminium, Holz-Aluminium und Holz eingesetzt werden.

Das **ASV-Führungsschienensystem in PVC und ALU** kann mit Rollläden in den Systemen PAKTO® und ELITE XT mit Revision unten innen (RUI) und als Kombination mit geteilten Brüstungsverglasungen ausgeführt werden. Es handelt sich um das 2-seitig linienförmig gelagertes absturzsicherndes Verglasungssystem, dass nach DIN 18008-4, Kategorie A, gemäß Bay TB, Lfd. Nr. C 4.12 der aktuellen Fassung, zweiseitig rechts und links am Blendrahmen/Pfosten verschraubt wird und für die Aufnahme von Rollladenpanzern ausgelegt ist.

Das **ASV-Führungsschienensystem in ALU** kann mit Rollläden und Raffstore in den Systemen PAKTO® und ELITE XT als Revision raumseitig geschlossen (RG), Revision außen und Revision unten innen (RA + RUI) sowie als Vorbau mit Revision außen, nicht als Kombination und nur mit durchgehenden einteiligen Brüstungsverglasungen ausgeführt werden. Es handelt sich um das 2-seitig linienförmig gelagertes absturzsicherndes Verglasungssystem, dass nach DIN 18008-4, Kategorie A, gemäß Bay TB, Lfd. Nr. C 4.12 der aktuellen Fassung, zweiseitig rechts und links am Blendrahmen verschraubt wird. Dieses ist als durchlaufendes Aluminiumführungsschienensystem, das zusätzlich die Aufnahme von Rollladenpanzern oder Raffstore ermöglicht.



PAKTO® UP Rollläden (RUI) mit geteilter Brüstungsverglasung (2-teilig)



PAKTO® UP Rollläden (RUI) mit geteilter Brüstungsverglasung (3-teilig)

[← Zurück zur Übersicht](#)

[Nächstes Thema →](#)

Ausgabe 03 – April 2026



VORBAU RAFFSTORE

Neue Führungsschiene für Raffstore

Die bisherige Führungsschiene ALU-FS A44 wird kurzfristig durch die neue Führungsschiene ALU-FS A49 ersetzt. Die Kunststoff-Führungsschieneneinlage NK24 zum Einklipsen kommt weiterhin als Raffstoreführung zum Einsatz.

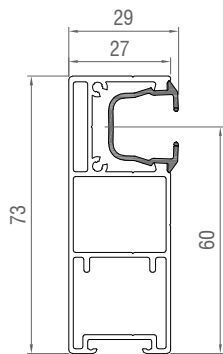
Standard-Führungsschienen

ALU-FS A 44 + NK 24, 29 x 73 mm

FS A 44 + NK 24

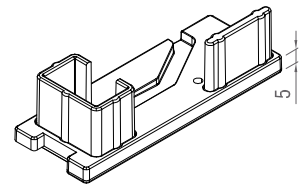
Standard bei Vorbau-
und Putzträgerkasten

- Führungsschiene mit Keder



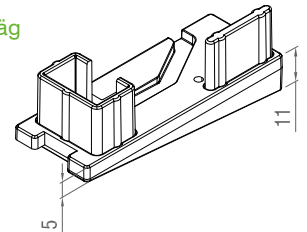
Abschlusskappe für FS A 44, gerade

Abschlusskappe in PVC, schwarz

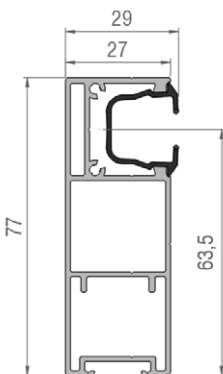


Abschlusskappe für FS A 44, 5° schräg

Abschlusskappe in PVC, schwarz

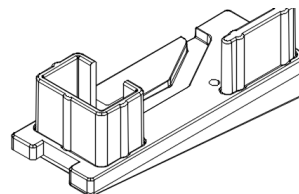
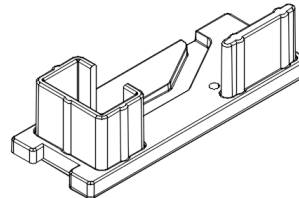


Die ALU-FS A49 in Kombination mit NK24 ersetzt vollständig die Komponenten der ALU-FS A44 im Vorbauelement/Raffstore.



blank	734101700
Standardfarben	7341017..
RAL	734101799

Abschlusskappe für ALU-FS A49 gerade und schräg 5° in PVC-Schwarz



schräg 5°	734108220
gerade	734108120

Bitte beachten Sie die Maanpassung von Hinterkante Fhrungsschiene bis Mitte Fhrungsnut in ihrer Planung. Die Umstellung erfolgt fließend auf die neue Fhrungsschiene.

[← Zurück zur Übersicht](#)

[Nächstes Thema →](#)

Ausgabe 03 – April 2026

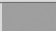

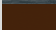

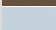
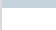


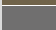



VORBAUKÄSTEN & FÜHRUNGSSCHIENEN

Information zur Anpassung des Farbsortiments ab 01.07.2026

Ab dem 01.07.2026 wird bei Vorbauelementen die Standardfarbe RAL 7016 (glänzend) für stranggepresste Kästen, Blendkappen, Führungsschienen und Schlussleisten auf RAL 7016 (matt) umgestellt. Die bisherige glänzende Oberfläche ist ab diesem Zeitpunkt nur noch auf ausdrücklichen Kundenwunsch als RAL-Beschichtung erhältlich.

Die Umstellung erfolgt ab dem 01.07.2026 fließend auf RAL 7016 (matt).

Farbe			Schräg/eckig 20°, 45°, 90°		Rund		Viertel- rund	Putzträger		
			rollgeformt	strangge- presst	rollgeformt	strangge- presst	rollgeformt	rollgeformt	strangge- presst	
Standardfarben		Achatgrau	ähnlich RAL 7038	✓*	✓*	✓*	✓*	✓*	✓*	✓*
		Anthrazitgrau	ähnlich RAL 7016 matt	✓*	✓*	✓*	✓*	✓*	✓*	✓*
		Braun	ähnlich RAL 8017	✓	✓*	✓	✓*	✓*	✓*	✓*
		Nougatbraun	ähnlich RAL 8028	✓*	✓*	✓*	✓*	✓*	✓*	✓*
		Silber eloxiert**			✓*		✓*		✓*	✓*
		Weiß	RAL 9016 matt	✓	✓	✓	✓	✓*	✓*	✓*
		Weißaluminium	ähnlich RAL 9006	✓*	✓*	✓*	✓*	✓*	✓*	✓*
	Bronze BC4			✓*		✓*		✓*	✓*	
	Bronze C33			✓*		✓*		✓*	✓*	
	RAL			✓*	✓*	✓*	✓*	✓*	✓*	

✓ verfügbare Farbe

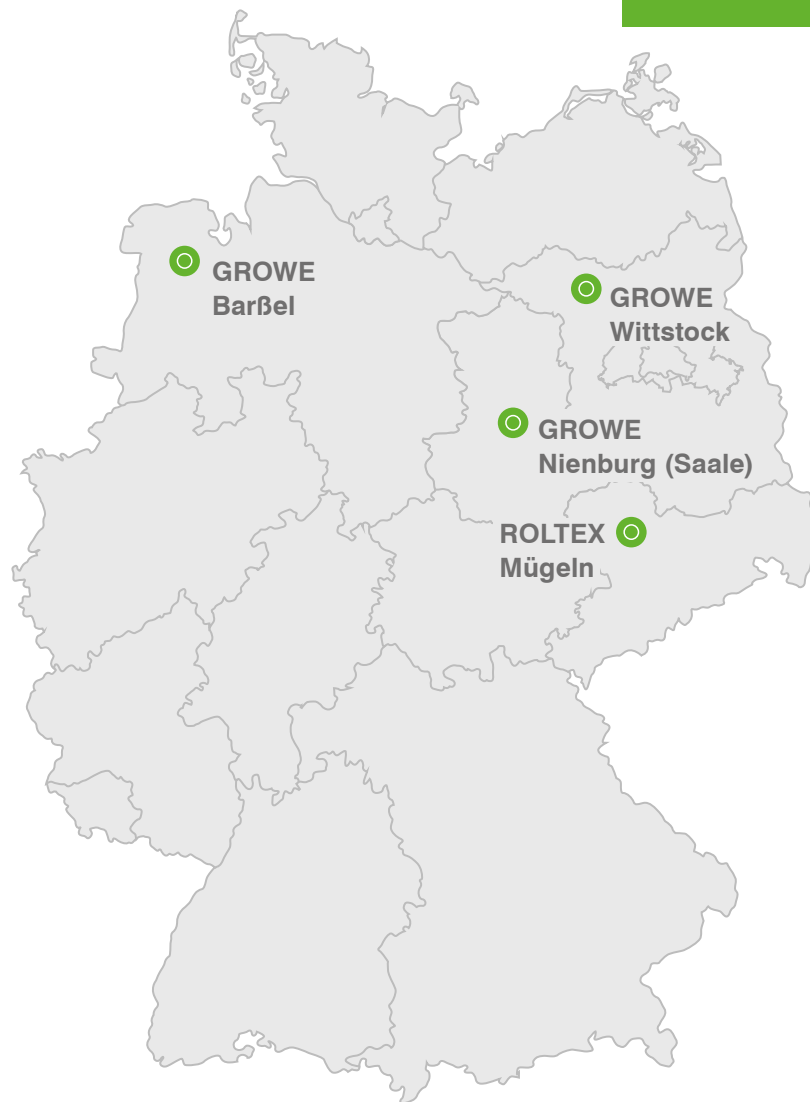
* Bitte berücksichtigen Sie bei sämtlichen gekennzeichneten Farben eine längere Lieferzeit.

** Farbdifferenz, da Blendkappen in Weißaluminium 9006



**Kontaktieren
Sie uns.**

**Wir informieren
Sie gern!**



GROWE Barbel

Growe, Rolladen und Bauelemente GmbH

III. Hüllenweg 36
26676 Barbel
Tel.: 0 44 99 / 84-0
Fax: 0 44 99 / 84-99

GROWE Wittstock

B. Growe GmbH

Prignitzer Straße 18
16909 Wittstock
Tel.: 0 33 94 / 47 97-0
Fax: 0 33 94 / 47 97-21

GROWE Nienburg

Growe Rollladenbau GmbH

Am alten Wasserwerk 2
06429 Nienburg (Saale)
Tel.: 03 47 21 / 41 44-0
Fax: 03 47 21 / 41 44-29

ROLTEX Mügeln

Roltex Rolladenfabrikation GmbH

Zum Gewerbegebiet 4
04769 Mügeln
Tel.: 03 43 62 / 4 22-0
Fax: 03 43 62 / 4 22-11

