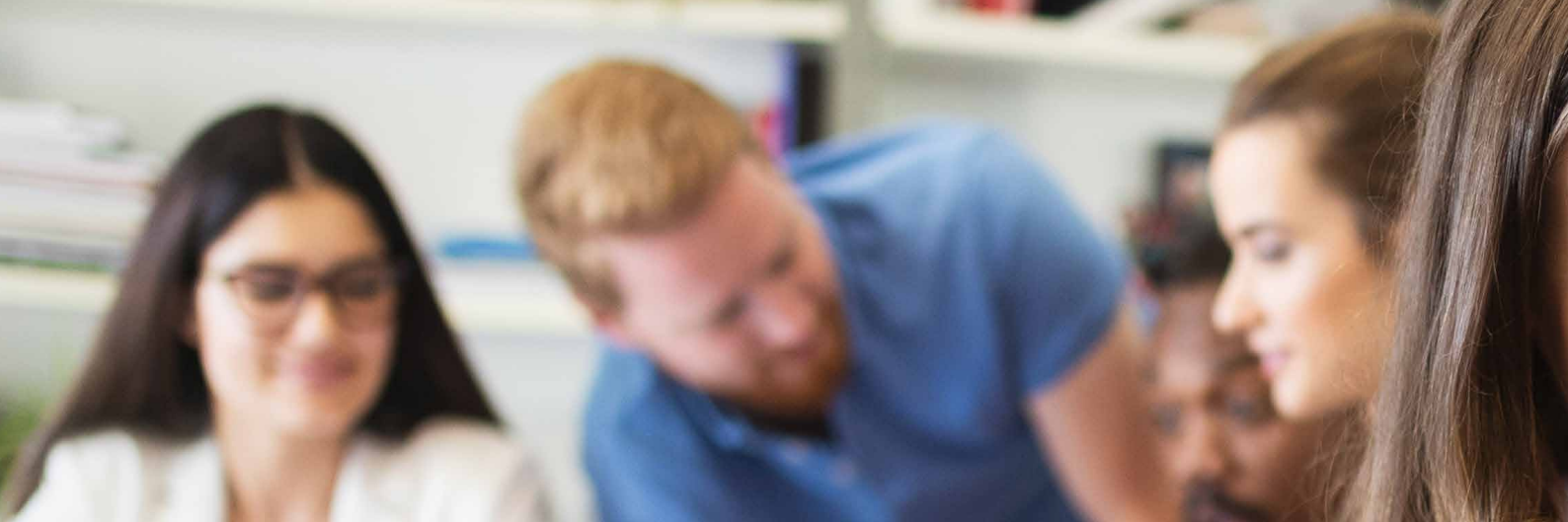




**Schulungsprogramm 2024**  
io-Kompaktseminar,  
Smart Home



**Wer aufhört,  
besser zu  
werden,**  
hat aufgehört,  
gut zu sein!



# HERZLICH WILLKOMMEN

Die Energie- und Klimawende ist ein Jahrhundertprojekt. Es geht um die Bewahrung der Lebensgrundlagen künftiger Generationen. Als Unternehmen nimmt sich GROWE/ROLTEX der Aufgabe an und stellt sich dieser Verantwortung. Ein schonender Umgang mit Ressourcen, nachhaltige, effiziente und solare Energielösungen in Sicht- und Sonnenschutzelementen – das ist der Antrieb und die Mission von GROWE/ROLTEX.

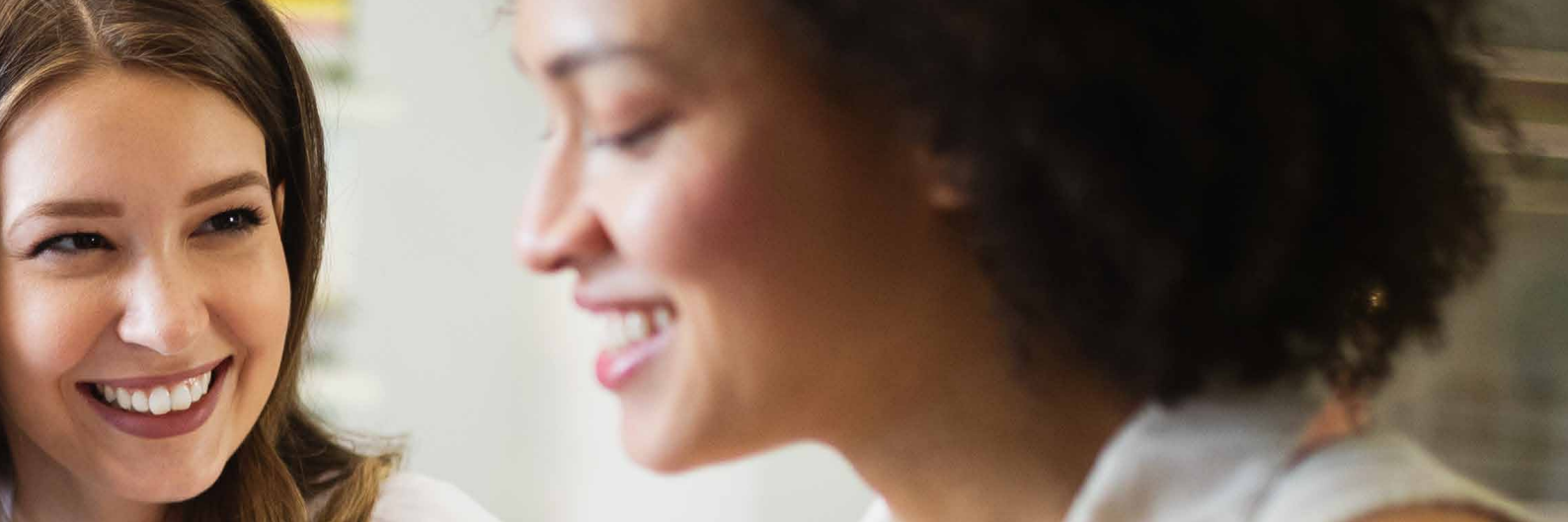
Wir möchten Ihnen als unseren kompetenten Partner die besten Möglichkeiten an die Seite geben, um perfekt für die Zukunft auf dem Fenstermarkt gerüstet zu sein. Gemeinsam mit der Firma Somfy schulen wir Sie und Ihr Team und machen Sie fit für die Zukunft – ohne Scheu vor neuen Innovationen und Techniken!

Schauen Sie „über den Tellerrand“ des Tagesgeschäftes hinaus und nutzen Sie die Möglichkeit, Ihren Wissensstand zu erweitern. Sichern Sie sich Wettbewerbsvorteile, indem Sie sich und Ihre Mitarbeiter, angefangen beim Monteur über den Service- und Vertriebsmitarbeiter bis hin zum Techniker, Planer und Meister, in einer speziellen Schulung weiterbilden.

Damit Sie Gelerntes direkt in die Praxis umsetzen können, leben unsere Schulungen davon, eine Mischung aus Seminar, Workshop und Coaching zu sein.

Lassen Sie uns gemeinsam erfolgreich sein!

Melden Sie sich noch heute zu Ihrer persönlichen Schulung an. Wir freuen uns auf Sie!



## Inhaltsverzeichnis

Somfy io-Kompaktseminar – Alles so(k)lar und gleichzeitig Smart Home Ready.....	4
Somfy Smart Home – Intelligente Steuerung des Sicht- und Sonnenschutzes .....	7
Unsere Schulungsorte.....	8
Anmeldeformular .....	11
Teilnahmebedingungen.....	12

## Somfy io-Kompaktseminar

### Alles so(k)lar und gleichzeitig Smart Home Ready

#### Verkaufen und montieren wie die Profis!

Funktechnik ist besonders im Renovierungsbereich, aber mittlerweile auch im Neubau zunehmend der Standard. Mit den io-Solarlösungen verbinden Sie zusätzlich die vielen Möglichkeiten und Vorteile einer io-Installation mit den „Alles aus einer Hand“ solaren Sonnenschutzschutzlösungen. Kein Dreck, kein Elektriker und eine 7-jährige Produktgarantie bieten Ihnen somit komplett neue Verkaufschancen. Machen Sie sich daher fit für die Technik von heute und morgen – lernen Sie alles rund um die Antriebs- und Steuerungslösungen der io-Funktechnologie sowie den io-Solarprodukten kennen.

#### Schulungsinhalte:

Sie lernen die Funktionen der unterschiedlichen io-Produkte und ihre Inbetriebnahme kennen. Zusätzlich erfahren Sie mehr zur io-Funktechnologie und warum diese immer von Beginn an Smart Home Ready ist. Machen Sie sich vertraut mit den Vorzügen der intelligenten und extra leisen Somfy Funk-Antriebsgeneration RS 100 io sowie den innovativen und vielfältigen Möglichkeiten von io-Solarlösungen.

Folgende Produkte werden in diesem Seminar behandelt:

- **Rollladen:** RS 100 Solar io (Solarlösung) und RS 100 io
- **SUN-TEX:** Sunea Solar io (Solarlösung) und Maestia io
- **Raffstore:** J4 io
- io-Steuerungen und io-Sensoren
- io-Nachrüstlösungen
- Somfy Smart-Home-Zentrale TaHoma Switch (Grundlageninformationen)
- Handhabung des Monteurkoffers als Servicetool

#### Ihr Gewinn:

Sie sind von Anfang dabei, wenn es darum geht Ihren Kunden die optimalen Lösungen für einen bestmöglichen sommerlichen Wärmeschutz zu bieten. Der Überblick über das io-Funk-Produktsortiment unterstützt Sie hierbei künftig bei der Auswahl der richtigen



Lösung. Sie werden sicher im Umgang mit der io-Funktechnologie und überzeugen Ihre Kunden mit professionellem Auftreten, fundiertem Fachwissen und innovativen Solarlösungen, die für Sie und Ihre Kunden einen deutlichen Mehrwert bieten.

**Speziell für:** Monteure, Servicetechniker, verkaufsaktive Mitarbeiter

**Voraussetzungen:** Keine oder erste Erfahrungen mit Somfy Funk

**Dauer:** 09:00 Uhr bis 16:00 Uhr

**Teilnehmerzahl:** 15 Personen

**Kostenpauschale:** 60,00 € zzgl. MwSt. (inkl. Schulungsunterlagen)

Standort	Januar	Februar
Barßel	16.01.2024	–
	23.01.2024	–
Wittstock	16.01.2024	–
	23.01.2024	–
Nienburg (Saale)/Bernburg	30.01.2024	–
Müggeln	–	13.02.2024
Walsrode	–	27.02.2024
Dinslaken	–	06.02.2024



Mehr Infos? Unser **SOLAR-POWER**-Prospekt  
finden Sie im Fachhändlerbereich unter  
[www.rollladen-growe.de](http://www.rollladen-growe.de)  
[www.roltex.de](http://www.roltex.de)



## SOLAR-POWER-Modul Integriert im System **PAKTO®**, **ELITE XT/EXPERT XT** und **Vorbau**

Das GROWE/ROLTEX SOLAR-POWER-Modul ist die innovative Lösung,  
wenn für einen **Rollladen, Raffstore** oder einen **textilen Behang (SUN-TEX)**  
keine Stromleitung zur Verfügung steht.

Das ökologische Solar-Antriebssystem wird durch Tageslicht gespeist –  
unabhängig von der Stärke des Sonnenlichts.



## Geld sparen & Sonnenenergie nutzen?

Kein Problem mit unseren  
Solar-Lösungen!



# Smart Home Ready



by **GROWE**

Rollläden und Insektenschutz

**roltex**

Rollläden und Insektenschutz



## Somfy Smart Home Seminar

### Smart Home – Intelligente Steuerung des Sicht- und Sonnenschutzes

Durch die Ausstattung des Sonnenschutzes mit io-Funklösungen sind Ihre Kunden bereits jetzt schon „Smart Home Ready“ und somit völlig flexibel in der Erweiterung ihres smarten Zuhauses. Im Rahmen des sommerlichen Wärmeschutzes wollen Sie Ihren Kunden bei der Beratung in Ihrer Ausstellung oder im Verkaufsgespräch vor Ort somit etwas mehr bieten? Keine Sorge – durch lediglich wenige Produkte und Handgriffe können Sie Ihre Kundenanfragen zum Thema sommerlichen Wärmeschutz, automatisierte Energieeffizienz, Sicherheit und Komfort problemlos erfüllen. Praktische Aufgaben und Fallbeispiele werden in diesem Seminar gemeinsam behandelt.

#### Schulungsinhalte:

Erfahren Sie mehr über die Somfy Smart Home Lösungen und wie einfach sie von Ihnen installiert werden können. In diesem Seminar erlernen Sie alles über die Installation und die Inbetriebnahme der TaHoma Box sowie die vielfältigen Möglichkeiten die Ihnen und Ihren Kunden diese Smart Home-Zentrale bietet. Machen Sie sich mit der Oberfläche und den Funktionen dieser Lösung vertraut. Szenarien und Zeitfunktionen und somit Verkauf von Mehrwert in seiner leichtesten Form.

Rund um die Somfy Smart Home-Zentrale „TaHoma Switch“ werden in diesem Seminar folgende Themen behandelt:

- Inbetriebnahme mit der Pro App
- Einstellungen und Anwendungen mit der Benutzerapp
- Einbinden der gängigsten io Antriebe und io Sensoren
- Erstellung der Räume
- Szenarien, Kalender
- Wenn-Dann Funktionen
- Anwendungsbeispiele nach Ihren Wünschen
- Handhabung des Monteurkoffers als Servicetool

#### Ihr Gewinn:

Sie erlangen alle notwendigen Fähigkeiten im Umgang mit der Somfy TaHoma Box und gewinnen mehr Sicherheit bei der Beratung und Inbetriebnahme einer Smart Home Lösung. Sie lernen in diesem Seminar, welche Lösungen bei welchen Kundenanforderungen möglich sind und welche Produkte Sie hierfür verwenden können.

#### Speziell für:

Verkaufsaktive Mitarbeiter, Monteure, Servicetechniker

#### Voraussetzungen:

Erste Erfahrungen mit Somfy-Funk sind empfehlenswert (io-Kompaktseminar)

#### Dauer:

09:00 Uhr bis 16:00 Uhr

#### Teilnehmerzahl:

15 Personen

#### Kostenpauschale:

60,00 € zzgl. MwSt. (inkl. Schulungsunterlagen)

Standort	Januar	Februar
Barßel	17.01.2024	–
	24.01.2024	–
Wittstock	17.01.2024	–
	24.01.2024	–
Nienburg (Saale)/Bernburg	31.01.2024	–
Müggeln	–	14.02.2024
Walsrode	–	28.02.2024
Dinslaken	–	07.02.2024

## Unsere Schulungsorte

---



Growe, Rolladen und Bauelemente GmbH  
III. Hüllenweg 36  
26676 Barbel



Hotel Rößler Thor  
Dosseteich 1  
16909 Wittstock



SL'otel im Parforcehaus  
Aderstedter Straße 1  
06406 Bernburg



Roltex Rolladenfabrikation GmbH  
Zum Gewerbegebiet 4  
04769 Mügeln

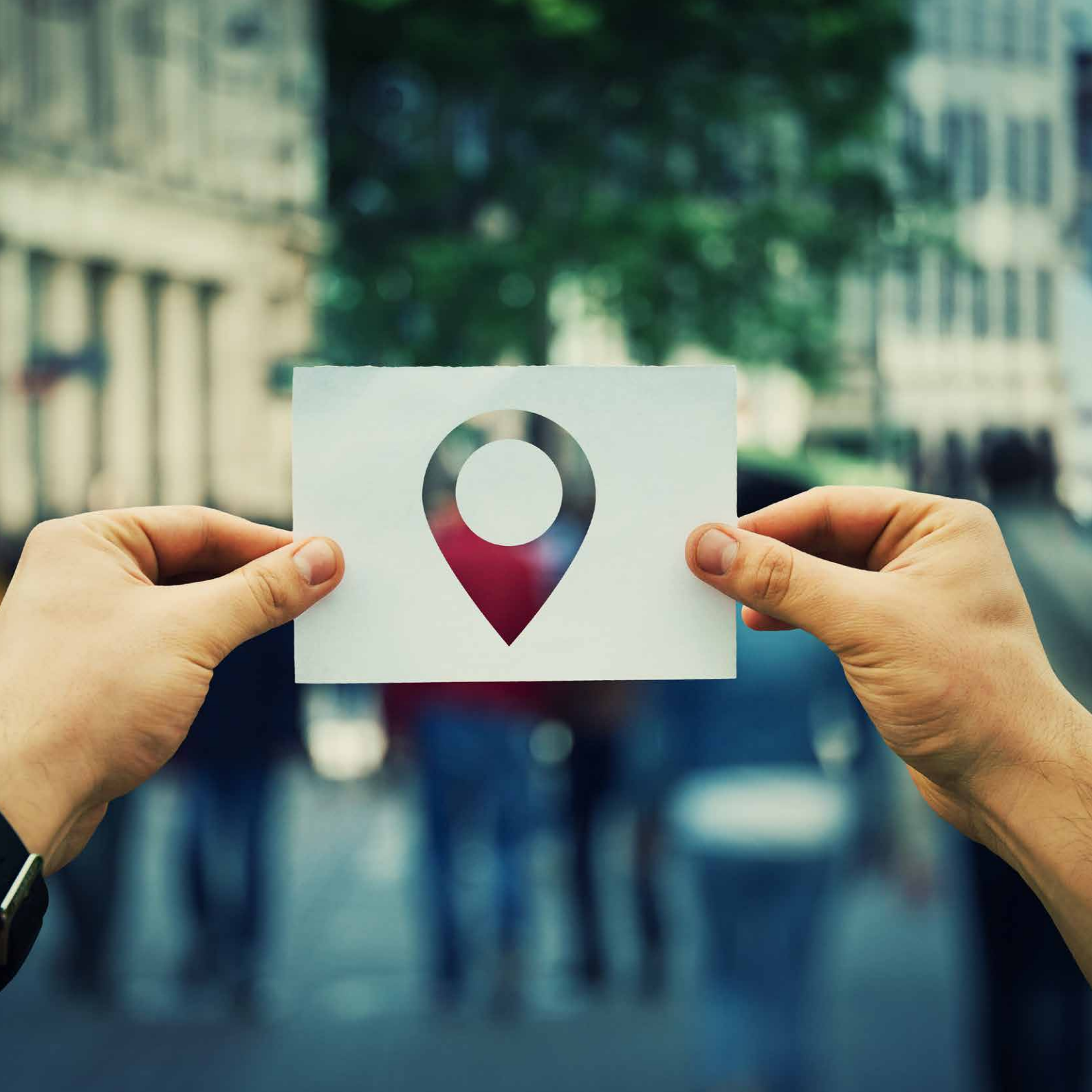


Ringhotel Forellenhof  
Hünzingen 3  
29664 Walsrode



Somfy Akademie  
Energiering 8  
46537 Dinslaken







GROWE rollbox

Leistungen



Herzlich willkommen im Fachhändlerbereich

Ihre Vorteile sind:



Sonderstrahl



Ihre Vorteile sind:



Alle Preis-Apps von der GROWE-GRUPPE auf einem Blick



Interesse geweckt? Melden Sie sich gleich an! Füllen Sie einfach das Anmeldeformular aus und senden dieses an: [schulungen@rollladen-growe.de](mailto:schulungen@rollladen-growe.de)

## Senden Sie uns Ihre Anmeldung

- per E-Mail an:  
[schulungen@rollladen-growe.de](mailto:schulungen@rollladen-growe.de)
- Online im Fachhändlerbereich unter:  
[www.rollladen-growe.de/schulungen](http://www.rollladen-growe.de/schulungen)

### GROWE Barßel

Growe, Rolladen und Bauelemente GmbH

III. Hüllenweg 36 · 26676 Barßel

Tel.: 0 44 99 / 84-0 · Fax: 0 44 99 / 84-99

info@rollladen-growe.de · [www.rollladen-growe.de](http://www.rollladen-growe.de)

Bitte senden Sie uns Ihre verbindliche Anmeldung bis zum **11. Dezember 2023** zu (je Teilnehmer ein Anmeldeformular).

Nach Eingang Ihrer Anmeldung erhalten Sie eine Empfangsbestätigung per E-Mail. Bei Verhinderung bitten wir um frühzeitige Absage (bis 24 Stunden vor Seminarbeginn).

Firma

Vorname, Name\*

Kd-Nr.

Straße, Hausnummer

PLZ, Ort

Telefon

E-Mail\*

Bitte ankreuzen – die o. g. Kundennummer gehört zu nachfolgendem GROWE/ROLTEX-Standort

- GROWE Barßel     GROWE Wittstock  
 GROWE Nienburg     ROLTEX Mügeln

### Schulung

**somfy.** io-Kompaktseminar

**somfy.** Smart Home



### Schulungstermin

### Schulungsort

- |                                   |   |
|-----------------------------------|---|
| <input type="checkbox"/> Barßel   | <input type="checkbox"/> Wittstock        |
| <input type="checkbox"/> Mügeln   | <input type="checkbox"/> Nienburg (Saale) |
| <input type="checkbox"/> Walsrode | <input type="checkbox"/> Dinslaken        |

Platz für Bemerkungen

\* Bitte beachten Sie, dass im Zuge der Anmeldung für das Seminar Ihre Kontaktdaten (Name und E-Mail-Adresse) an unseren Kooperationspartner Somfy weitergegeben werden.



## Teilnahmebedingungen

---

### Anmeldung

Bitte melden Sie sich zu den verschiedenen Weiterbildungsangeboten an. Ein Anmeldeformular finden Sie auf der vorherigen Seite dieser Schulungsbroschüre oder online auf unserer Website. Dort finden Sie alle Details zu unseren Schulungen. Über die Schaltfläche „Anmelden“ oder „Download Anmeldeformular“ können Sie das bereitgestellte Formular ausfüllen, absenden oder als Anhang per E-Mail versenden. Die Anmeldungen werden in der Reihenfolge des Eingangs berücksichtigt und Sie erhalten eine Empfangsbestätigung per E-Mail. Diese Empfangsbestätigung ist keine Zusage der Teilnahme. Eine Teilnahmebestätigung folgt separat zu einem späteren Zeitpunkt.

Anfragen zu individuellen Schulungen, welche über unser Standard-Schulungsangebot hinausgehen, richten Sie bitte per E-Mail an [schulungen@rollladen-growe.de](mailto:schulungen@rollladen-growe.de). Für die Umsetzung einer individuellen Maßnahme ist ein Planungszeitraum zwischen vier und acht Wochen vorgesehen.

### Teilnahmegebühren

Für die Teilnahme an einer unserer Schulungen erheben wir eine Gebühr pro Teilnehmer von 60,00 €. Gerne rechnen wir Ihnen diese Gebühr auf einen Folgeauftrag zum Seminarthema an. In der Teilnahmegebühr bei eintägigen Schulungen sind enthalten – soweit nicht anders angegeben – die Organisation, alle Materialien/Teilnehmerunterlagen für die Schulung, Räumlichkeiten und Verpflegung. Die Organisation und die Kosten ihrer Anreise zu den Schulungen sowie Übernachtungskosten liegen bei Ihnen. Alle Preise gelten zzgl. der jeweils geltenden gesetzlichen Mehrwertsteuer.

### Leistungsumfang

#### Anreise:

Die Veranstaltungen werden an den jeweils ausgewählten Orten durchgeführt soweit nicht anders angegeben. Ihnen stehen auf unserem Firmengelände Parkplätze in ausreichendem Maße zur Verfügung. Wir bitten Sie, rechtzeitig vor der Veranstaltung anzureisen, damit wir unsere Veranstaltung wie geplant starten können.

#### Verpflegung und Unterkunft:

Sie werden während unserer Schulungsveranstaltung verpflegt. Ein Mittagessen ist bei allen Tagesschulungen im Leistungsumfang enthalten.

#### Dokumentation:

Während der Veranstaltung setzen wir unterschiedliche Dokumente ein. Zur Erstellung unserer Dokumente benötigen wir Ihre Daten wie Name, E-Mail-Adresse und Adressdaten. Die Daten verwenden wir für unsere Schulungsdokumentation wie z. B. Teilnahmebestätigung, Teilnehmerliste und Feedback. Zu unseren eigenen Werbezwecken machen wir gelegentlich bei unseren Veranstaltungen auch Fotos oder Videos. Diese Daten werden verwendet u. a. für unsere Website, Kataloge, Flyer, Broschüren, Social-Media-Aktionen. Die Unterlagen, die Sie bei unseren Veranstaltungen erhalten, sind urheberrechtlich geschützt. Wir bitten Sie, diese nicht an Dritte weiterzugeben oder diese zu vervielfältigen.

---

### **Rücktritt**

#### **Vertretung:**

Sie können anstelle des angemeldeten Teilnehmers einen Vertreter benennen. Bitte teilen Sie uns dies schriftlich bis zwei Tage vor Veranstaltungsbeginn mit. Ihnen entstehen keine zusätzlichen Kosten.

#### **Umbuchung:**

Sie können ggf. auf einen anderen Veranstaltungstermin oder auch auf eine andere Veranstaltung umbuchen. Bitte teilen Sie uns dies schriftlich bis zwei Wochen vor Veranstaltungsbeginn mit. Zur Kompensation der bis dahin entstandenen und nicht auflösbaren Kosten berechnen wir Ihnen 20 % der Teilnahmegebühr.

#### **Stornierung:**

Sie können jederzeit schriftlich von der Veranstaltung zurücktreten. Bei einer Stornierung berechnen wir bis zwei Wochen vor Veranstaltungsbeginn zur Kompensation der bis dahin entstanden und nicht auflösbaren Kosten 40 % der Teilnahmegebühr. Bei einer späteren Stornierung müssen wir Ihnen die volle Teilnahmegebühr in Rechnung stellen. Letzteres gilt auch bei Nichterscheinen des angemeldeten Teilnehmers.

Die schriftliche Information können Sie direkt an [schulungen@rollladen-growe.de](mailto:schulungen@rollladen-growe.de) senden.

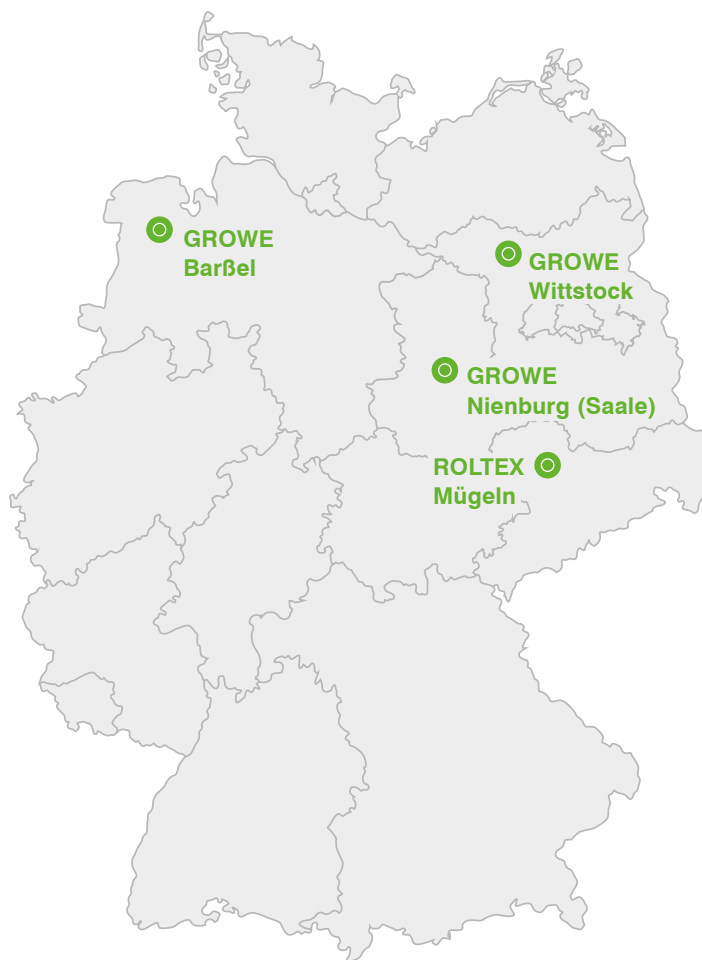
### **Änderungsvorbehalt**

GROWE/ROLTEX ist berechtigt, notwendige inhaltliche, methodische und organisatorische Änderungen oder Abweichungen vor oder während der Schulung vorzunehmen, soweit diese den Nutzen der angekündigten Schulung für den Teilnehmer nicht wesentlich ändern. Wir sind berechtigt, den vorgesehenen Referenten im Bedarfsfall durch andere hinsichtlich des Themas gleich qualifizierte Referenten zu ersetzen. Im Falle von Änderungen der derzeitigen Kosten bleiben Preisänderungen GROWE/ROLTEX vorbehalten.

### **Datenschutz/Datenspeicherung**

Hinweis nach § 33 BDSG: Die Speicherung und Verarbeitung der Kundendaten erfolgt unter strikter Beachtung des Bundesdatenschutzgesetzes durch GROWE/ROLTEX. Zu Abwicklungs-, Abrechnungs- und Werbezwecken wird Ihr Name, der Name Ihres Unternehmens, Ihre Postanschrift oder die Postanschrift Ihres Unternehmens, Ihre Telefonnummer sowie Ihre E-Mail-Adresse gespeichert. Sie können der Verwendung Ihrer Daten für Werbezwecke jederzeit schriftlich widersprechen.





### **GROWE Barßel**

Growe, Rolladen und Bauelemente GmbH

III. Hüllenweg 36  
26676 Barßel  
Tel.: 0 44 99 / 84-0  
Fax: 0 44 99 / 84-99

### **GROWE Wittstock**

B. Growe GmbH

Prignitzer Straße 18  
16909 Wittstock  
Tel.: 0 33 94 / 47 97-0  
Fax: 0 33 94 / 47 97-21

### **GROWE Nienburg**

Growe Rollladenbau GmbH

Am alten Wasserwerk 2  
06429 Nienburg (Saale)  
Tel.: 03 47 21 / 41 44-0  
Fax: 03 47 21 / 41 44-29

### **ROLTEX Mügeln**

Roltex Rolladenfabrikation GmbH

Zum Gewerbegebiet 4  
04769 Mügeln  
Tel.: 03 43 62 / 4 22-0  
Fax: 03 43 62 / 4 22-11

