

Fixscreen Außensonnenschutz für die Nachrüstung

Die steigende Nachfrage nach Möglichkeiten, einen Sonnenschutz auch noch nachträglich zu installieren, hat Renson bewogen, zwei neue Typen seines Fixscreens anzubieten, die mit der bekannten Technologie ausgestattet sind, aber speziell für eine unauffällige und montagefreundliche Installation entwickelt wurden.

Seit April 2020 ist der neue Vorbauscreen Fixscreen Minimal für Europa erhältlich (ab September 2020 auch weltweit). Mit dieser patentierten Neuheit im Fixscreen-Textil-Sonnenschutz-Programm bietet Renson auch eine Lösung für die nachträgliche Installation, die sich für all die Gebäude eignet, bei denen es nicht möglich ist, Tuchkassetten und Seitenführungen „hinter dem Sturz“ in der Fassade zu installieren.

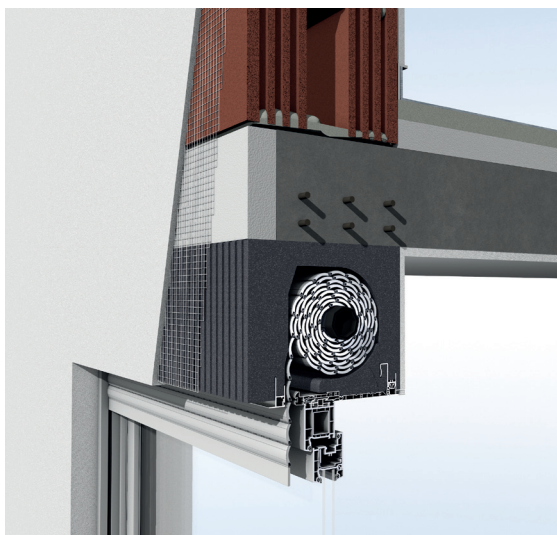
Eine kompaktere Tuchkassette (Small: 100 x 90 mm / Medium: 120 x 110 mm) für Flächen bis 18 Quadratmeter sorgt zusammen mit einer kleineren Endschiene (35 Millimeter hoch) mit unsichtbarer Schweißnaht und Seitenführungen von knapp 20 Millimeter Breite für eine minimale Beeinträchtigung der Fassade. Dazu tragen auch die unsichtbare Befestigung der Seitenführungen sowie die farbgleiche Beschichtung der Fußplatten und der Innenführungen der Seitenführungen aus Aluminium bei.



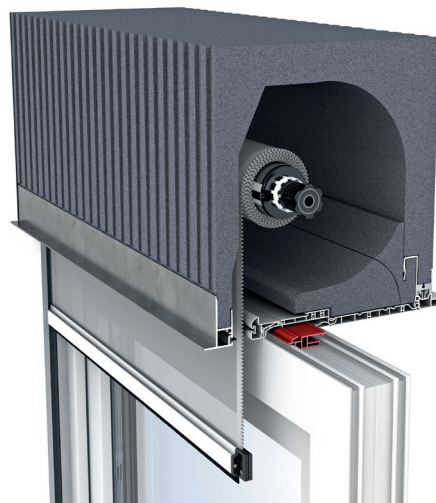
Die kompakten Maße ermöglichen es, die Screens auch noch nachträglich unauffällig in der Fassade zu integrieren. Foto: Renson

Growe/Roltex präsentiert Produktneuheiten auf virtueller Messe

Die Growe-Gruppe zählt deutschlandweit zu den führenden Anbietern von Rolladenprofilen, Aufsatz- und Vorbauelementen, Neubaukästen, Rolltoren, Insektenschutzgittern, Antriebssystemen und Systemzubehör. Die Ergänzungen zum Rollladensystem Pakto® werden jetzt im Rahmen eines virtuellen Messerundgangs vorgestellt.



Pakto® UP-LV, Revision unten innen (Rui) – für Mauerwerksmontage einschalig ohne Maueranschlag.



Sun-Tex im System Pakto® integriert.

Grafiken: Growe

Pakto® ist ein flexibel konzipiertes, einfach montierbares Rollladensystem, das alle Anforderungen an ein Neubau- und Aufsatzkastensystem erfüllt. Es eignet sich für sämtliche Fenster- und Türkonstruktionen, sprich für Kunststoff- und Holz-, aber auch für Aluminiumprodukte. Das System ist zudem für alle Antriebsarten geeignet. Kastenausführungen (U- und H-Schale in 250 und 300 Millimeter Höhe) halten alle Einbauoptionen offen: von Putz über Klinker, Zweischalen- und Monolith-Mauerwerk bis hin zum Holzrahmenbau. Zur Wahl stehen die Revisions-Varianten „unten innen“ (RUI) und „raumseitig geschlossen“ (RG), eine Raffstore- (RS) und Sun-Tex-Ausführung (ST) plus diverse Kastenabschlussprofile. Pakto® wird in fünf Tiefen von 240 bis 365 Millimeter produziert, auch flexible Zwischengrößen sind mittels EPS-Dämmplatten möglich.

Mit neu entwickelter Schale auch passivhaustauglich

Die neue Schale der 240-250er-Kasten wird erstmalig aus EPS und Neopor gefertigt. Diese Systemerweiterung erfüllt sogar die Anforderungen des Einsatzes in Passivhäusern und der entsprechenden KfW-Förder-

Platz für den Insektenschutz

Dank der Tiefe der Seitenführungen ist sogar noch Platz für einen zusätzlichen Insektenschutz hinter dem Tuch. Für saubere Verbindung zur Fensterbank sind die Fußplatten ab sofort auch in einem Winkel von null oder fünf Grad erhältlich. Die Windbeständigkeit von bis zu 130 Kilometer pro Stunde und die siebenjährige Garantie auf die Fixscreen-Technologie gelten auch für den Fixscreen Minimal.

Einfache Montage

- Auf der Rückseite wurde die Tuchkassette neu gestaltet und kann nun an einem separaten Hakenprofil aufgehängt werden. Auf diese Weise kann die Tuchkassette ab sofort separat montiert werden.
- Ein separater Montagestift richtet die Kassette und die Seitenführungen aus und befestigt die Kassette bei Screens unter 3.500 Millimeter Breite.
- Beim Fixscreen Minimal ist es möglich, die Endschiene separat zu bestellen. In diesem Fall kann diese einfach vor Ort auf das Tuch geklickt werden. Dies führt zu einer erheblichen Gewichtsreduzierung und Zeitersparnis bei der (De-) Montage großer Screens.
- Die Connect & Go-Technologie wurde aktualisiert und ist nun noch robuster.

www.renson.de

programme. Zusätzlich erhältlich: ein variables Bordstück, kombiniert mit einem glatten Basisprofil für freies Positionieren in allen Kastengrößen und Ausführungen. So lassen sich die Fensterelemente ohne Rastung frei positionieren.

Einfache Montage, hohe Kompatibilität

Alle handelsüblichen Antriebsvarianten lassen sich mühelos mit der arretierbaren Lagerscheibe auf den Multifunktionskopfstücken montieren. So ist auch bei einer Revision eine schnelle Demontage sichergestellt. Pakto® ist dank der praktischen Aufrastfunktion schnell und einfach mit allen Fenstersystemen kompatibel, eine Montage somit schnell realisierbar. Adapter garantieren über die gesamte Elementbreite einen luftdichten Anschluss vom Fensterprofil zum Kastensystem. Der Neubau-Aufsatzkasten wird mit Befestigungsstielen seitlich am Fensterrahmen stabilisiert.

Virtueller Messerundgang

Die Neuentwicklungen zeigt Growe/Roltex auf www.rollladen-growe.de/highlights. Der „Besucher“ kann bequem online an verschiedenen Stationen haltmachen und z. B. auf Viewpoints klicken, um die Innovationen unter die Lupe zu nehmen. Weiterführende Produktinformationen erhält der Kunde in Form von Videos oder PDF. Ebenso informiert die Sommerbroschüre „Highlights 2020“ über die Produktneuheiten. Ein besonderes Highlight ist die neue Kastenvariante UP-LV als laibungsversetzte Schale. ■

www.rollladen-growe.de



Elero