

BB-MARKTÜBERSICHT

Kunststoff-Fenster für den überregionalen Vertrieb
Stand 29. Juli 2016

ISSN 1435-1854

E 1352 E

bauelemente **bau**

DAS MARKETINGMAGAZIN FÜR BAUAUSSTATTER

8

AUGUST 2016



OKNOPLAST

Europas Fensterexperten

Erfolgreich mit überzeugendem Leistungspaket

Marktnähe lautet das Rezept



**10 JAHRE
OKNOPLAST**

GARANTIE



Roltex feiert 25-jähriges Jubiläum

dem Kauf des Werks in Mügeln. Ziel war eine Ausweitung des Unternehmens in Richtung Süden, nachdem der Norden mit dem Werk in Barßel und der Osten mit dem Standort Wittstock abgedeckt waren. Roltex war daher die passende Ergänzung.

Das Unternehmen war 1991 von Gerd Strobel im nahe gelegenen Kemmlitz



Das neue Verwaltungsgebäude.

- Antriebstechnik
- Steuerungstechnik
- Schall- und Wärmeschutz
- Sonnen- und Insektenschutz

In diesem Jahr hat die Growe-Gruppe Anlass zum Feiern, denn Roltex wird ein Vierteljahrhundert alt. Roltex am Standort Mügeln ist das dritte Werk der Growe-Gruppe und gehört zu den führenden Anbietern von Rollläden und Insektenschutz in Deutschland. Heute beliefert Roltex mithilfe von 105 Mitarbeitern über 2.500 Kunden in Deutschland, Luxemburg und Belgien mit mehr als 75.000 Rollladen- und Insektenschutzelementen pro Jahr.

Die Produktpalette reicht von Rollladenprofilen, Aufsatz- und Vorbauelementen, Neubaukästen, Torsystemen, Insektenschutz und Antriebssystemen bis zu vielfältigstem Systemzubehör.

Die Firmengeschichte der Growe-Gruppe reicht zurück bis ins Jahr 1978 mit der Gründung des ersten Werks für Rollladen- und Bauelemente in dem niedersächsischen Ort Barßel. Heute sind mehr als 350 Mitarbeiter an vier Standorten mit der Herstellung des großen Produktsortiments betraut. Die gemeinsame Geschichte von Roltex und der Growe-Gruppe begann 2004/2005 mit



Am 11. Juni feierte Roltex diese Erfolgsgeschichte auf seinem Betriebsgelände in Mügeln mit rund 200 Gästen. Es kamen Mitarbeiter, Familienangehörige, Kollegen sowie Kunden

gegründet worden. Bereits drei Jahre später wurde die Produktionshalle des heutigen Kunststoffwerks gebaut, um die Herstellung von Rollladenprofilen aufzunehmen. Heute werden hier auf neun Extrusionslinien über elf Millionen Meter PVC-Profil pro Jahr gefertigt. 2004 entschied sich Gerd Strobel aus persönlichen Gründen, sein Unternehmen zu verkaufen. Ende 2004 wurden die Kaufverträge unterschrieben und die Roltex am 1. Januar 2005 in die Growe-Gruppe aufgenommen. Die Leitung übernahm Conrad Meyer, bis dato Vertriebsleiter bei Growe in Barßel.

Passende Ergänzung

Der neue Standort macht eine bessere und schnellere Belieferung der Kunden möglich und verkürzt deutlich die Lieferwege. Alle Growe/Roltex-Produkte werden mit eigenen LKWs ausgeliefert,

und Lieferanten, die in entspannter Atmosphäre, bei gutem Essen und Musik das Fest genossen.

um eine kontinuierliche Qualität bis zum Kunden gewährleisten zu können.

In den Folgejahren wurde der Standort durch den Zukauf von Grundstücken und den Bau neuer Produktionsgebäude sowie des neuen Verwaltungsgebäudes weiter ausgebaut. Bei der Errichtung der Produktionshallen wurde auf Energieeinsparung durch ein intelligentes Beleuchtungskonzept und den Einbau einer Wärmerückgewinnungsanlage gesetzt.

Das Bürogebäude verfügt unter anderem über eine Photovoltaikanlage mit Speichersystem, mit der ein Großteil der Energie selbst hergestellt wird, und über ein intelligentes Energiemanagementsystem.

Weinor kehrt zurück auf die R+T

Weinor nimmt 2018 wieder an der R+T in Stuttgart teil. Darauf einigten sich Vertreter des Unternehmens und der Messe Stuttgart. Weinor will damit seine Position als führender Anbieter für Sonnen- und Wetterschutz auf der Terrasse unterstreichen.

Nachdem Weinor bei der R+T im vergangenen Jahr pausierte und stattdessen für seine Partner erfolgreich Roadshows und zahlreiche Veranstaltungen in seinem neuen Kölner Showroom durchführte, fiel nun die Ent-

scheidung für eine Messeteilnahme im Jahr 2018: »Das Konzept der Messe Stuttgart ist sehr gelungen und wir erhalten einen attraktiven Standplatz. Die Messebesucher können sich auf Innovationen freuen, mit denen wir unsere Führungsposition in puncto Sonnen- und Wetterschutz auf der Terrasse weiter

ausbauen wollen«, kündigt Weinor-Geschäftsführer Thilo Weiermann an.

Auch die Messe Stuttgart begrüßt die Rückkehr eines führenden Herstellers. »Ein starkes Unternehmen wie Weinor mit an Bord zu haben, freut uns natürlich sehr. Das betont noch einmal den Rang der R+T als Weltleitmesse für die Rollladen- und Sonnenschutzbranche«, meint Projektleiter Sebastian Schmid von der Messe Stuttgart.

Weinor hat sich für eine Teilnahme an der Messe R+T 2018 entschieden.

Foto: weinor GmbH & Co. KG/Messe Stuttgart



Warema hat was gegen Stechmücken und Allergien



Warema bietet ein breites Programm an Insekten- und Pollenschutzlösungen. Mit Schieberahmen lassen sich auch großflächigen Öffnungen abdecken.

Effektiver Insekten- und Pollenschutz

Bei weit geöffnetem Fenster schlafen. Wer wünscht sich das nicht. Aber dafür lästige Mücken oder Asthmaanfalle wegen Pollen in Kauf nehmen? Für all diejenigen, die dies nicht wollen, hat der Sonnenschutz-Experte Warema auch Insekten- und Pollenschutzgitter ins Programm aufgenommen. Mit Lösungen für Fenster, Balkon- oder Terrassentüren, Wohndachfenster oder Lichtschächte lässt sich das Haus rundum absichern.

Festrahmen für Fenster eignen sich auch für die Nachrüstung. Sie lassen sich auf unterschiedliche Weise befestigen.

In der Regel werden sie fest verschraubt, mit Befestigungswinkeln beziehungsweise -schielen angebracht oder mit Federstiften eingehängt; sie können aber auch mittels Winkellaschen eingehängt werden.

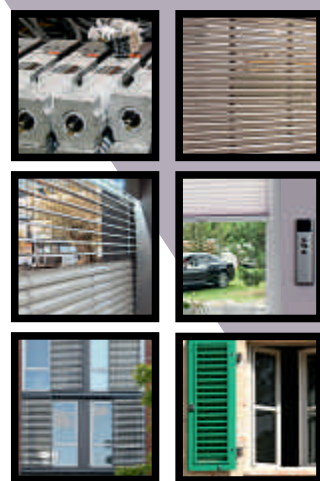
Bei Terrassentüren kommen Drehrahmen zum Einsatz, die durch einen Magnetverschluss zuverlässig die Öffnung abdichten.

Besonders hohen Komfort bietet die Insektenschutz-Pendeltür, da sie sich bequem bedienen lässt, auch wenn keine Hand frei ist. Sie schwingt nach innen und außen.

Somit ist der Durchgang bequem möglich und der Innenraum gleichzeitig wirkungsvoll vor Insekten geschützt.

Vielfältige Lösungen für Terrasse und Balkon

Eine Alternative bilden Schieberahmen, die sich selbst auf schmalen Balkonen direkt an der Wand entlang schieben



**ROLLLADEN
+ JALOUSIEBAU**

Antriebstechnik
Steuerungstechnik
Schall- und Wärmeschutz
Sonnen- und Insektenschutz

lassen. Sie eignen sich ideal für größere Türöffnungen und sind dank integrierter Griffmulden im Rahmen problemlos von innen sowie von außen zu bedienen.

Die ideale Lösung für Balkone und Terrassen ohne Platz für einen Dreh- oder Schieberahmen ist das Warema Insektenschutz-Plissee.

Durch die integrierte Griffleiste ist eine flexible Handhabung von innen und außen möglich. Weitere Produkte zum effektiven Schutz vor Insekten sind unter anderem Insektenchutz-Rollos sowie Rollläden und Raffstoren mit integrierten Insektenschutz-Rollos.

Bester Schutz und klare Durchsicht

Für seine verschiedenen Lösungen bietet Warema unterschiedliche Insektenschutz-Gazen an.

Die Highlights im Sortiment sind die hochtransparente Warema VisionAir-Gaze und die Warema VisionAir-Pollenschutz-Gaze. Erstere besteht aus einem sehr feinen, reißfesten Faden und erlaubt eine klare Durchsicht sowie eine hervorragende Luftzirkulation. Sie ist von außen und innen nahezu unsichtbar und kann auf allen Insektenschutz-Rahmenprodukten und Insektenschutz-Rollos eingesetzt werden.

Auch eine Verwendung als Kombiprodukt in Verbindung mit Warema Rollläden und Raffstoren ist möglich. Die Warema VisionAir-Pollenschutz-Gaze besitzt die gleichen Qualitäten und verhindert zudem das Eindringen von Pollen bei geöffneten Fenstern und Terrassentüren.

Sie eignet sich für Insektenschutz-Festrahmen und -Drehrahmen sowie Pendeltüren und Schieberahmen.

Anzeige

exte

PRODUKTE UND LÖSUNGEN
RUND UM FENSTER UND TÜREN

FENSTERZUBEHÖR-SYSTEME

FÜR JEDES
FENSTER

SPROSSEN ALLER ART

WWW.EXTE.DE