

**BB-DOKUMENTATION**

**Die Kunststoff-  
Fensterfamilien**  
Stand 6. September 2013

**Entwicklung  
Produktion  
Vertrieb**

# BAUELEMENTE BAU

**9**

SEPTEMBER 2013

MARKETINGMAGAZIN FÜR BAUAUSSTATTER

Neues Fenstersystem  
kündet von einer  
neuen Ära

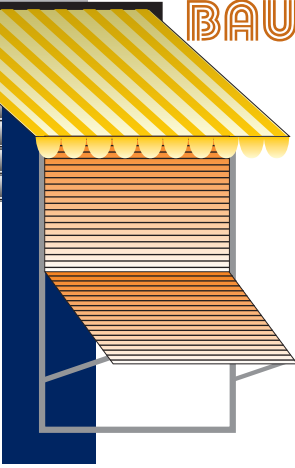
**Frischer  
Wind und  
Aufbruchs-  
stimmung**



**profine**  
INTERNATIONAL PROFILE GROUP

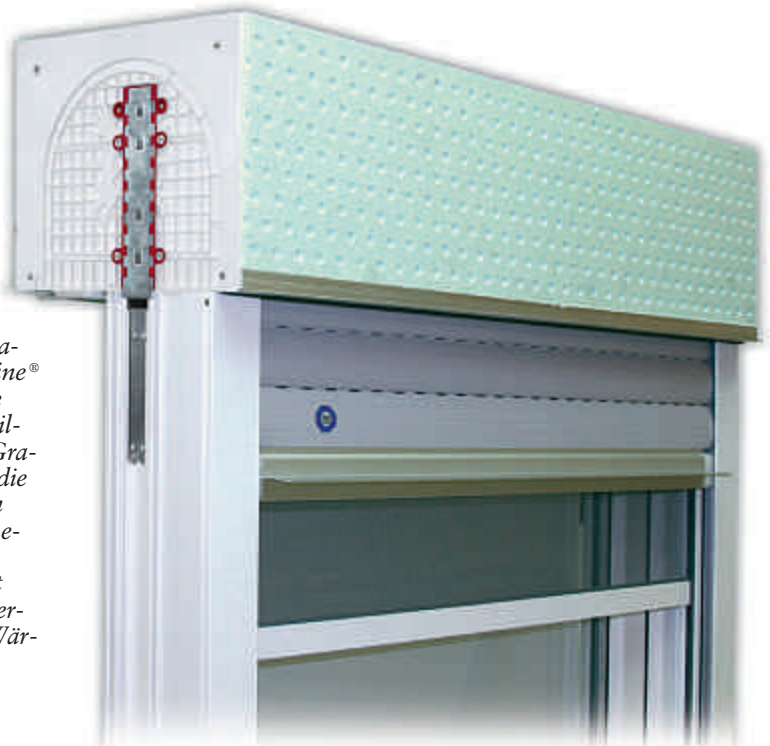


Elemente  
des Schall-  
und Wärme-  
schutzes  
- Kompo-  
nenten der  
Antriebs-  
und Steue-  
rungstechnik



Neue Neubauelemente  
von Growe

Beim Roka-  
Top-Neoline®  
sorgen die  
Graphitteil-  
chen im Gra-  
nulat für die  
Reflektion  
der Wärme-  
strahlung  
und somit  
für eine ver-  
besserte Wär-  
medäm-  
mung.



## Wärmedämmung weiter verbessert

Die Growe-Gruppe mit ihren Werken in Barbel, Wittstock und Mügeln, bietet schon seit Jahren mit Roka-Top und Prix® zwei Rollladen-Aufsatzkästen an. Jetzt hat das Unternehmen im Sinne einer weiter verbesserten Wärmedämmung neben der Ausführung mit Styropor® eine neue Produktserie in sein Sortiment aufgenommen: Roka-Top-Neoline®.

Das Geheimnis des perlförmigen Granulats sind die Graphitteilchen, die die Wärmestrahlung reflektieren und somit den Transport thermischer Energie innerhalb des Materials reduzieren.

Auf diese Weise erzielt eine Platte aus Neopor® eine bis zu 20 Prozent bessere Dämmleistung als Styropor®. Zwei Rollraumgrößen für den Rollladenpanzer ermöglichen den Einsatz sowohl für Fenster als auch Türen. Wie bei Roka-Top und Prix® werden bei Roka-Top-Neoline® alle Auflagen und gesetzlichen Bestimmungen erfüllt.

### Einbau, Wartung und Ausstattung

Die Montage von Roka-Top ist schnell und unkompliziert. Das Rollladenelement wird direkt auf dem Fenster montiert und bildet mit ihm eine Einheit.

Es kann von außen verputzt werden und verschwindet so vollständig hinter der Fassade. Das System ist für Klinker-, Putz- und WDVS-Mauerwerk geeignet.

Bei dem Produkt stehen zwei Arten von Revisionsöffnungen für Wartung und Instandhaltung zur Auswahl. Eine liegt

Anzeige

Revisionsklappe nach außen hat den Vorteil, dass der Kasten auch im Innenraum komplett verputzt werden kann. Wartung und Reparatur sind hier jedoch etwas aufwändiger.

Anders als bei Roka-Top handelt es sich bei dem Rollladensystem Prix® um einen Sturzkasten. Das im Norden Deutschlands so beliebte Element wird im Mauerwerk eingesetzt, das Fensterelement wird separat montiert.

Für die Außenschale wird der hochwertige Dämmstoff Styropor® genutzt. Die verputzbaren Außenflächen bestehen aus einer schlagelastischen, putzverkrallenden Spezialplatte. Durch den Einsatz einer speziell entwickelten Innenschale aus Biohartfaser wird die hohe Stabilität noch verstärkt.

Die Kunden können bei beiden Produkten zwischen Aluminium- oder Kunststoff-Behängen wählen. Auf Wunsch können auch Raffstores angebracht werden.

Für beide Systeme steht eine große Bandbreite an Standard- und Sonderfarben für Führungsschiene, Endschiene und Behang zur Verfügung.

### Der Anbieter

Die Growe-Gruppe gehört mit ihren drei Werken Growe Barbel, Growe Wittstock und Roltex in Mügeln zu den leistungsstärksten Anbietern von Rollläden, Rolltoren und Insektenschutz in Deutschland.

Das in zweiter Generation geführte Familienunternehmen beschäftigt aktuell mehr als 280 Mitarbeiter in der Unternehmensgruppe. Kurze Lieferzeiten sind durch die werkseigene Produktion und den eigenen Fuhrpark garantiert. Die Auslieferung erfolgt bundesweit.

**EXTE**  
PRODUKTE UND LÖSUNGEN  
RUND UM FENSTER UND TÜREN

---

**FENSTERZUBEHÖR-SYSTEME**

BEWÄHRT

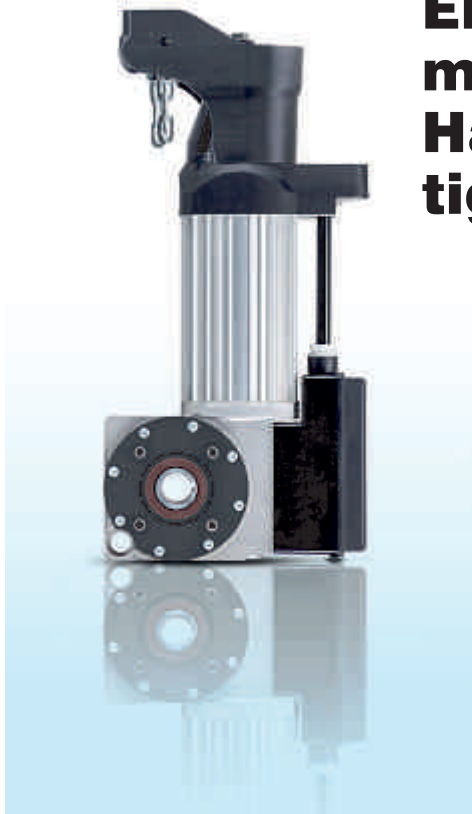
---

**WWW.EXTE.DE**

raumseitig unten, die andere ist nach außen gerichtet. Die Revisionsöffnung nach innen ermöglicht bei Wartungsarbeiten einen optimalen Zugang. Die

## Becker führt modulares Antriebskonzept bei Torantrieben ein

Torantriebe unterscheiden sich nicht nur in der Antriebsleistung oder Geschwindigkeit. Auch die Art der Handbetätigung ist ein wichtiges Unterscheidungs- und Komfortmerkmal sowie ein Kostenfaktor. Um dem Fachhandel und auch den Endkunden das Leben leichter zu machen, hat Becker-Antriebe nun ein modulares Antriebssystem entwickelt, das u.a. beliebige Kombinationen von Handbetätigungen ermöglicht.



## Ein Antrieb – mehrere Handbetätigungen

*Die Antriebe von Becker arbeiten am besten mit den hauseigenen Steuerungen der BDC-Reihe zusammen.*

rückkupplung mit einer Handbetätigung durch Leichte Kette ergänzen. Das ist beispielsweise bei Feuerwehrtoren sinnvoll: wird das Tor bei Stromausfall ohne Zeitdruck mit der Hand geöffnet, kann dies mit der Leichten Kette geschehen. Nur wenn es im Einsatzfall auf jede Sekunde ankommt, wird die Ausrückkupplung betätigt.

### Umrüsten ohne Probleme

Auch für Endkunden ist der modulare Aufbau von Vorteil. So kann der Fachhändler

Sowohl an Antriebe für Schnellauf-tore als auch an jene für Sektionaltore kann über eine definierte Schnittstelle eine Handbetätigung über Leichte Kette oder über Handkurbel montiert werden. Der Grundantrieb ist dabei stets derselbe. »Das schafft für unsere Handelspartner große

zunächst einen Antrieb mit der kostengünstigeren Handkurbel einbauen. Möchte der Kunde später doch auf die komfortablere Handbetätigung via Leichte Kette umsteigen, muss nicht der ganze Antrieb ersetzt werden, sondern nur das Modul der Handbetätigung.

Anzeige

**Holzfenster / -türen, Rohlinge, Fertigteile  
U.P.R. Petring GmbH · [www.upr-petring.de](http://www.upr-petring.de)**

Telefon: 05223 / 6886 – 01, Fax: 05223 / 6886 – 29

Vorteile«, sagt Jens Hederer, Vertriebsleiter für Torantriebe bei Becker-Antriebe. Nun können Antriebe und Handbetätigungen unabhängig voneinander kommissioniert werden. »Der Händler kann so viel flexibler auf Kundenwünsche reagieren«, so Hederer.

### Kombinationen sind möglich

Durch den modularen Aufbau können jetzt auch verschiedene Handbetätigungen miteinander kombiniert werden. So lässt sich etwa eine Aus-

### Funktioniert in jeder Lage

Schließlich erlaubt das neue Konzept auch, Antriebe mit Leichter Kette in verschiedenen Lagen einzubauen.

»Wir haben das Kettenmodul selbstverständlich so ausgelegt, dass es bei einem waagrecht und bei einem senkrecht eingebauten Antrieb funktioniert«, erläutert Jens Hederer.

»Hierzu muss die Kette beim Einbau nur über eine Umlenkrolle geführt werden«.

## Colleg Orange

Schulungen für Einsteiger und Profis



**Das Seminarprogramm für 2013/2014 ist jetzt erhältlich!**

Für das kommende Wintersemester haben wir wieder ein interessantes und auf Ihre Bedürfnisse optimiertes Seminarprogramm zusammengestellt. Fordern Sie es jetzt an oder laden Sie es via QR-Code herunter!

**Profitieren Sie von unserem Know-how!**

### elero GmbH

Linsenhofer Str. 65  
72660 Beuren  
T +49 7025 13-01  
F +49 7025 13-212  
E [info@elero.de](mailto:info@elero.de)

